



Role para o lado e conheça.



PRG Pro-Care Gel

SHOFU

Smart Prevention



S-PRG Filler

S-PRG Filler

S-PRG Filler

S-PRG Filler

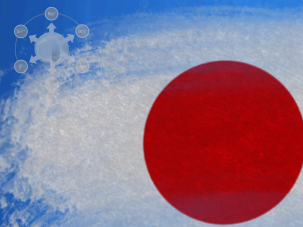
S-PRG Filler

O gel **BIOATIVO** que atua no tripé **Prevenção, Adequação e Manutenção** da saúde bucal de forma inteligente.



PatientFirst

Tecnologia Japonesa para as pessoas



S-PRG Filler



Créditos Dr. Daniel Rosa

PRG Pro-Care Gel

MAS AFINAL,
O QUE É ESTE GEL?



SHOFU

É um gel bioativo que tem **5%** de concentração de partículas S-PRG.



1

- Pode ajudar a reforçar a estrutura dentária contra ácidos e a manejar quedas do pH bucal;
- Pode colaborar na diminuição da adesão de bactérias cariogênicas, periopatogênicas e fungos;
- Pode auxiliar na remineralização e proteção das superfícies dentárias.



2

O Pro-Care Gel pode ser utilizado no consultório desde a irrupção dos primeiros dentes do bebê, ao longo de sua infância, adolescência, vida adulta e terceira IDADE. Ou seja, **para todas as fases da vida!**



PatientFirst

PRG Pro-Care Gel

E PARA QUE SERVE?



1/2

Algumas **SITUAÇÕES CLÍNICAS** que estão indicadas o uso do Pro-Care gel



1

Dra. Letícia Arima

Molar em fase de irrupção



2

Dra. Liete Yassuda

Remineralização

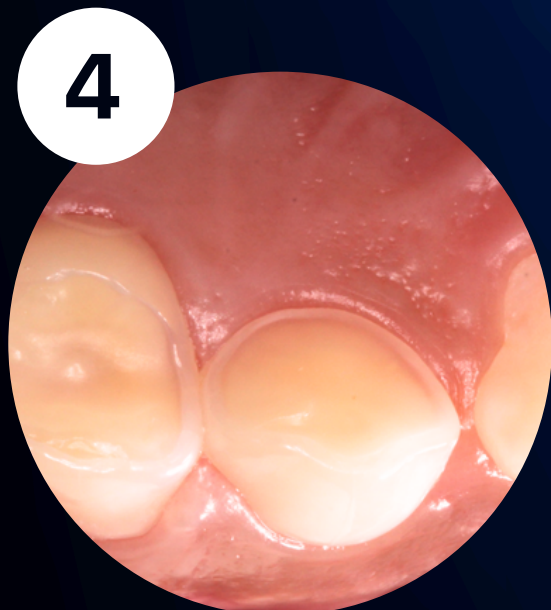


3

S-PRG Filler

Prof. Daniel Rosa

Após raspagem radicular



4

Dra. Letícia Arima

Desgaste dentário erosivo



5

Shofu Inc

Recessões gengivais



6

Shofu Inc

Em uso de aparelhos fixos

PRG Pro-Care Gel

E PARA QUE SERVE?



2/2

Algumas **SITUAÇÕES CLÍNICAS** que estão indicadas o uso do Pro-Care gel

7



Dra. Leticia Arima

Sensibilidade dentária

8



Dra. Leticia Arima

Defeitos de esmalte

9



Shofu Inc

Após clareamento dental

S-PRG Filler

10



Dra. Leticia Arima

Adequação do meio bucal

11



Dr. Shizuma Shibata

Após restaurações



Para todas as idades



COMO DEVO USAR?



1



Dra. Isabella Grizzo

Aplique uma quantidade do gel em um pote dappen

2



Dra. Isabella Grizzo

Utilize uma taça de borracha ou escova de Robinson acoplada à baixa rotação

3



Dra. Isabella Grizzo

Esfregue sobre as superfícies dentárias desejadas por cerca de 10 segundos em cada uma



A **partícula S-PRG** foi patenteada no evento IADR 2000 em Washington e a partir disto, diversos produtos foram desenvolvidos com a tecnologia. Ao longo dos anos, os estudos científicos relacionados a ela têm evidenciado benefícios importantes à saúde bucal.

O **PRO-CARE GEL** é um produto novo, lançado em 2023 no Brasil, que também contém as **partículas S-PRG**. No Brasil, estão em andamento pesquisas científicas inovadoras com o produto, com parceria de pesquisadores de referentes universidades do país.

O PRO CARE GEL DEMONSTROU MAIOR POTENCIAL DE EVITAR DESMINERALIZAÇÃO E UMA MAIOR RESISTÊNCIA ÁCIDA POR CONTER PARTÍCULAS S-PRG.

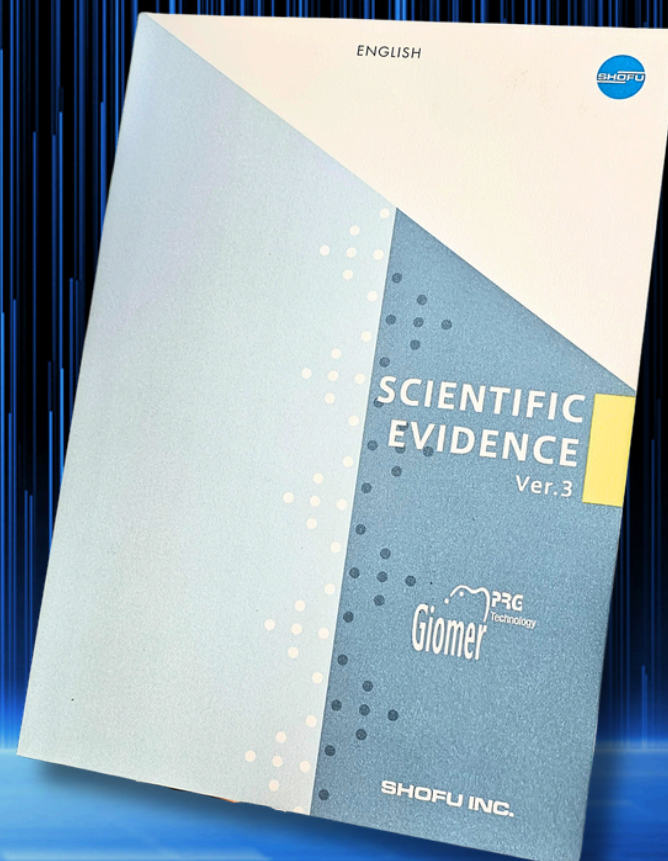
SHINKAI & YOSHII, 2021

A APLICAÇÃO DO PRO CARE GEL PODE AUXILIAR NA REMINERALIZAÇÃO DA SUPERFÍCIE DENTÁRIA APÓS A REMOÇÃO DE BRACKETS ORTODÔNTICOS.

NAGASAKI ET AL., 2020

O PRO CARE GEL PODE TER A CAPACIDADE DE PREVENIR A DESMINERALIZAÇÃO DA DENTINA E PODE SER ÚTIL PARA A PREVENÇÃO DE LESÕES DE DIFÍCIL ACESSO. O GEL PERMITIU A REMINERALIZAÇÃO DA DENTINA RADICULAR DESMINERALIZADA E TEVE CAPACIDADE DE REMINERALIZAÇÃO SIMILAR À SOLUÇÃO DE DIAMINO FLUORETO DE PRATA 38%, EM ESTUDO IN VITRO.

OKUWAKI ET AL., 2021



Você sabe o que é o conceito Smart Prevention?

É um conceito idealizado pela SHOFU que compreende os benefícios da liberação de múltiplos íons proporcionados pelos materiais diferenciados da empresa (**Tecnologia PRG**).

Esta é uma das grandes vantagens deste conceito ao aliar o tripé:

Prevenção + Adequação + Manutenção
da saúde bucal para o paciente, de uma maneira única e dinâmica.

S-PRG Filler



S-PRG Filler

Os materiais com tecnologia PRG foram desenvolvidos a partir de um vidro especial presente em sua composição.

Este vidro é processado e criam-se partículas. A partícula **S-PRG** permite a liberação de **seis ÍONS** importantes para regulação do meio bucal. Vamos conhecê-los na próxima página?



Smart Prevention



Pro-Care Gel

Perguntas Frequentes



PN N0010

1

Qual a composição deste gel bioativo?

Partículas S-PRG (5%), sorbitol, água purificada, glicerina, sílica e carboximetilcelulose. **Não contém abrasivos.**

2

O gel possui flúor?

Sim. Possui o íon fluoreto, proveniente da partícula S-PRG da tecnologia Giomer.

3

Quando posso utilizar o Pro Care Gel?

Além dele ser utilizado para as profilaxias dentárias profissionais, é um material desenvolvido para a prevenção e manutenção de saúde bucal de indivíduos de qualquer faixa etária, independente da fase da dentição. Pode ser utilizado também após procedimentos odontológicos, sejam eles restauradores, clareamento, raspagens periodontais etc...



4

Qual a frequência que devo aplicar no meu paciente?

A frequência deve ser determinada pelo profissional, de acordo com a necessidade de cada paciente (risco à cárie, desgaste dentário erosivo, doença periodontal, tratamento ortodôntico). Em pacientes que já possuem restaurações com a mesma tecnologia, há possibilidade de recarregamento dos íons, inclusive o flúor.

Smart Prevention

Pro-Care Gel

Perguntas Frequentes



5

Como ele atua?

Ao entrar em contato com a saliva, os íons da tecnologia Giomer são prontamente liberados na cavidade bucal (flúor, boro, alumínio, silicato, estrôncio e sódio), cada qual com seu papel fundamental para alcançar um equilíbrio bucal.

Liberação e recarga de ÍONS



ESTRÔNCIO

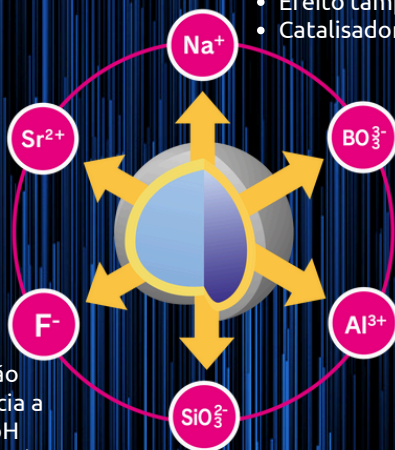
- Estimula calcificação óssea
- Remineralização
- Formação de estrôncio apatita

FLUORETO

- Remineralização
- Maior resistência a mudanças de pH
- Efeito antibacteriano
- Recarregamento de flúor

SÓDIO

- Efeito tampão
- Catalisador



BORATO

- Efeito antibacteriano
- Formação óssea
- Potencializa ação do estrôncio

ALUMÍNIO

- Efeito obliterador para sensibilidade dentinária
- Nível de radiopacidade

SILICATO

- Estimula calcificação óssea
- Remineralização

Produtos **BIOATIVOS** auxiliam na prevenção, reparo e manutenção da saúde bucal, além de promover estética e função.

6

Como devo aplicá-lo?

Idealmente com taça de borracha macia na baixa rotação. Deposite o gel em um dappen (quantidade variável, suficiente para o procedimento planejado) e aplique por cerca de 10 segundos cada superfície. O produto tem um sabor muito agradável levemente refrescante, sendo muito bem aceito em qualquer idade.



Foto: Prof. Daniel Rosa

Atenção: Pro Care Gel não está indicado antes do uso de produtos como o BeautiSealant e PRG Barrier Coat, ambos da Shofu. O flúor proveniente do gel vai interferir na adesão química destes materiais à estrutura dentária. Nestes casos, o indicado é a profilaxia utilizando pedra-pomes e água.

Smart Prevention